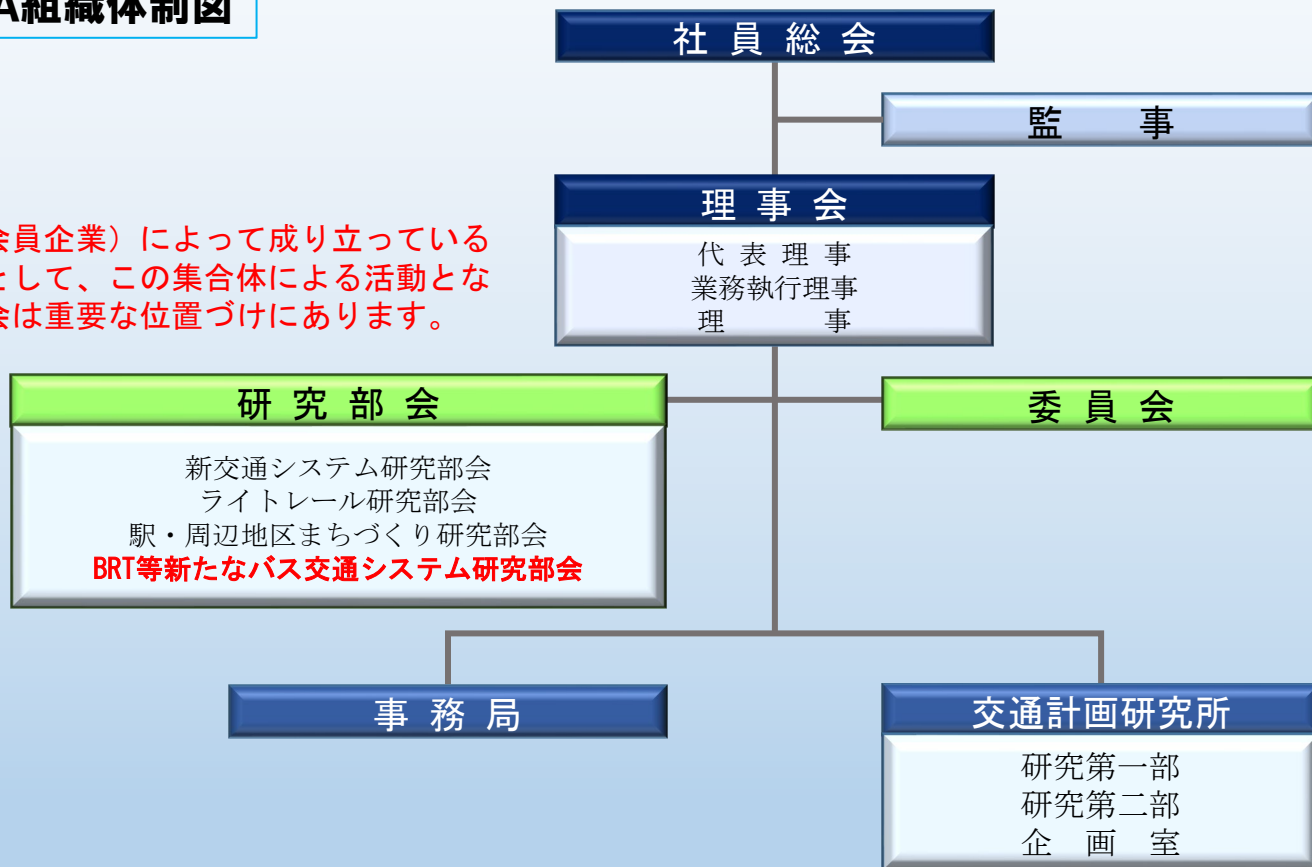


日本交通計画協会における研究部会の位置づけ

JTPA組織体制図

社員（会員企業）によって成り立っている
社団法人として、この集合体による活動となる
研究部会は重要な位置づけにあります。



研究部会
 会員企業等の有志による「研究部会」では、部会員が保有する最新技術・ノウハウ等に、当協会が設立以来蓄積してきた豊富な知見を織り交ぜ、新たな制度や技術提案に向けた、継続的な調査研究を行なっています。